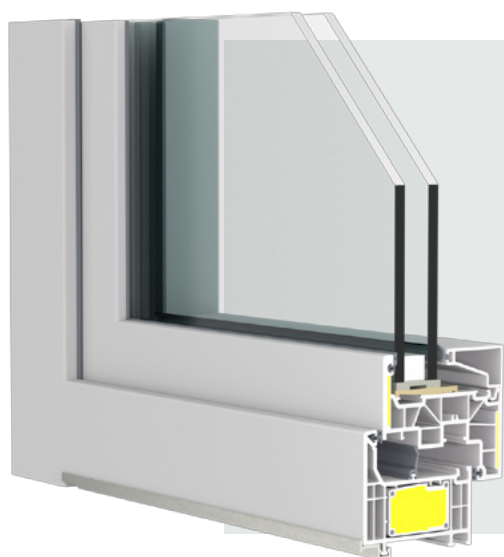


SCHEDA TECNICA

Infissi > Finestre e portefinestre in PVC

DAUNIA
INFISSI ITALIANI



SERIE **BRILLET**

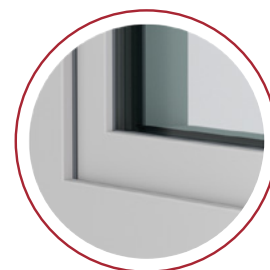
Il sistema Brillet rappresenta l'evoluzione della finestra: un design elegante da ogni punto di vista. Grazie alla rivoluzione della struttura iCOR, all'estetica minimale dei profili e alla tecnologia della ThermoFibra, abbiamo dato vita a una linea di infissi in grado di rispondere alle esigenze estetiche e di isolamento termoacustico.



Profili in ThermoFibra



Ampia gamma di colori disponibili



Battuta di soli 7 mm dell'anta



Bancalino in alluminio:
elimina i fori scarico acqua frontali,
con il relativo tappo.



Griglietta di aerazione:
nasconde le antiestetice asole di
aerazione superiore del telaio.



Tappo di fissaggio:
nasconde le viti utilizzate
per il fissaggio.

TRASMITTANZA TERMICA

NODO (Uf)	0,88 W/m ² K
VETRO (Ug)	1,10 W/m ² K
COMPLESSIVO (Uw)	1,17 W/m ² K

Uw fino a **0,77 W/m² K** (con adeguato vetraggio)

Uw: valori termici dei singoli componenti dell'infisso (telaio e vetrazione)

CARATTERISTICHE TECNICHE

- 5 camere a profondità costruttiva da 76mm
- Doppia guarnizione battuta + guarnizione centrale.
- Guarnizione saldata ai giunti obliqui
- Vetrocamera certificati ad alto isolamento termico ed acustico con canalina Warm Edge
- Possibilità di inserire vetrocamera fino a 60 mm di spessore
- Ferramenta Roto NX, antieffrazione con anta a ribalta di serie per la corretta aerazione degli ambienti
- Vasta gamma di colori e finiture
- Prodotto 100% Made in Italy
- 100% riciclabile



VERIFICA	RISULTATO DELLA VERIFICA	OSSERVAZIONI
Sintesi di resoconto di prova 0036/21	Permeabilità all'aria conforme a EN 12207 - UNI EN 120207: classe 4 Resistenza alla pioggia battente conforme a EN 1227 - UNI EN 12208: classe 9A Resistenza al carico del vento conforme a EN 12211 - UNI EN 12210: classe C5	Verifica effettuata in base a diverse combinazioni telaio e anta
Verifica di idoneità per finestra d'areazione	Permeabilità all'aria conforme a UNI EN 12207: classe 4 Resistenza alla pioggia battente conforme a DIN EN 12208: classe 9A	
Verifica isolamento acustico	Classi di protezione acustica 2, 3, 4 e 5	Verifica effettuata in base a diverse combinazioni telaio-anta e vetro
Verifica isolamento termico	Coefficiente di trasmittanza termica (valore U) $U_f = 0,88 \text{ W/m}^2\text{K}$	Verifica effettuata per la combinazione 5101/5709

Isolamento termico per Finestra tipo:
1230 x 1480 mm - Valore nodo Telaio/Anta:
 $U_f = 0,88 \text{ W/m}^2\text{K}$

- con vetrocamera e con canalina Warm Edge
 $U_g = 1,1 \text{ W/m}^2\text{K}$ - $\Psi = 0,037$
Isolamento termico in classe A pari a $U_w = 1,17 \text{ W/m}^2\text{K}$
- con vetrocamera e con canalina Warm Edge
 $U_g = 0,9 \text{ W/m}^2\text{K}$ - $\Psi = 0,037$
Isolamento termico in classe A pari a $U_w = 1,04 \text{ W/m}^2\text{K}$
- con vetro a doppia camera e canalina Warm Edge
 $U_g = 0,5 \text{ W/m}^2\text{K}$ - $\Psi = 0,037$
(spessore max del vetro 60 mm)
Isolamento termico in classe A pari a $U_w = 0,77 \text{ W/m}^2\text{K}$

Caratteristiche tecniche della ferramenta

Ferramenta Roto NX standard, portata 130 kg.

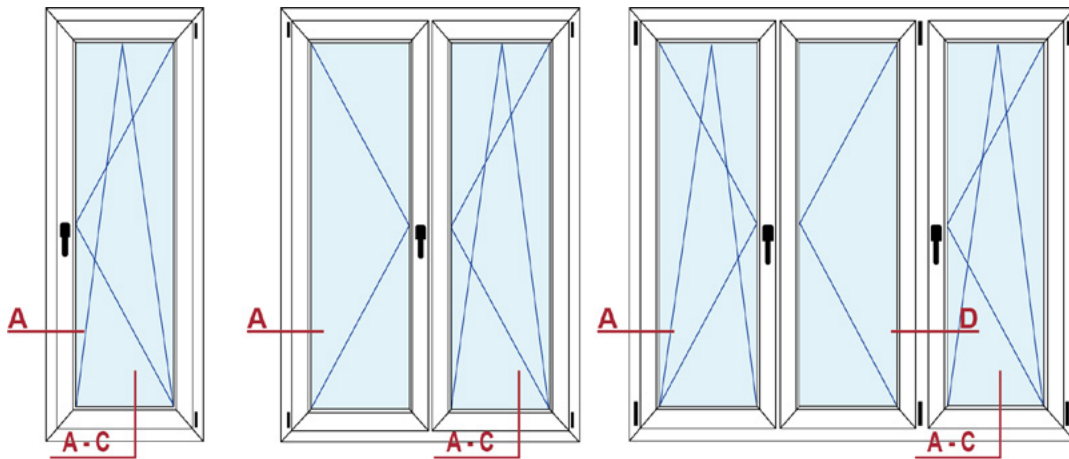
Antieffrazione di classe WK1 migliorata, con falsa manovra di serie e microventilazione.

Trattata con sistema anticorrosione ROTOSIL NANO corrispondente alla classe 4 sulla base dei requisiti della normativa DIN EN 13126/8.

Riscontri avvitati su rinforzo e possibilità di aumentare il grado di effrazione.

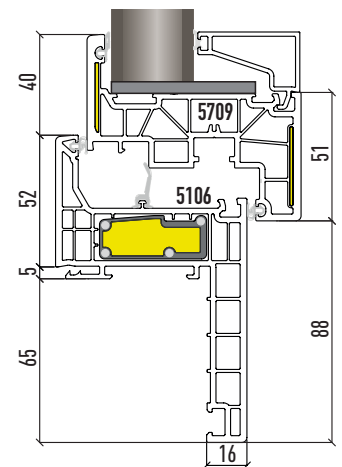
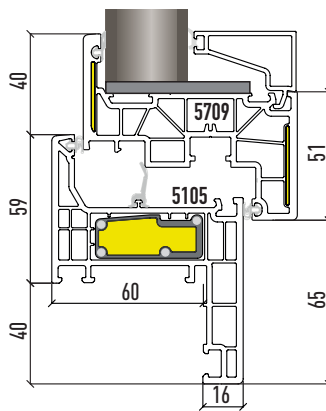
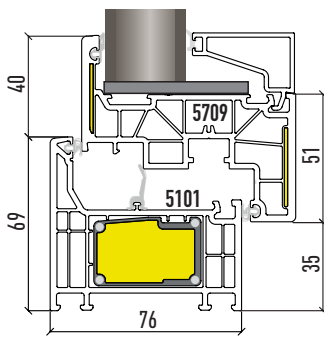
A richiesta

- Ferramenta completamente a scomparsa
- Ferramenta con sistemi opzionali con classe di resistenza WK2 - WK3 (WK3 non certificabile)



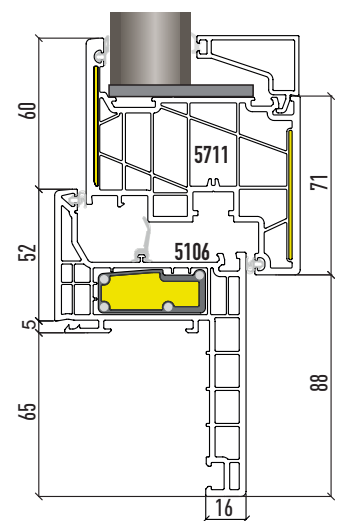
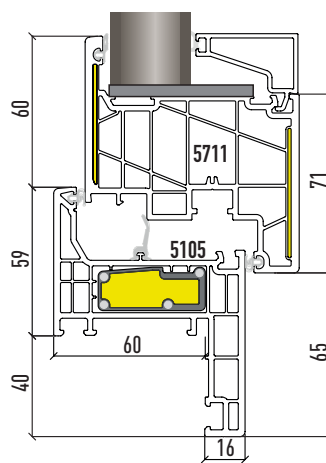
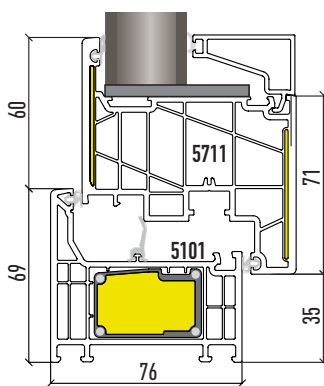
SEZIONE A-C

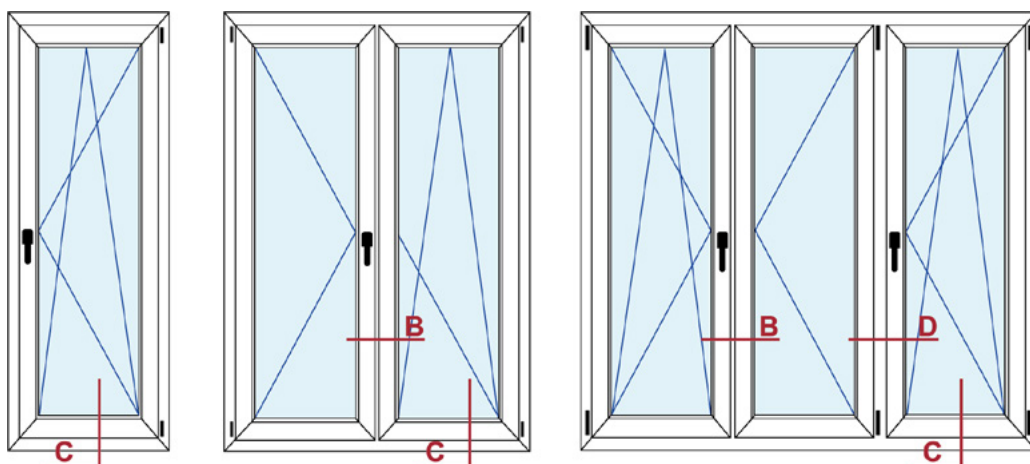
Telaio - Anta



SEZIONE A-C

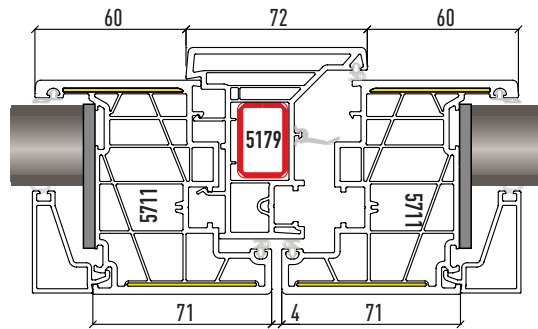
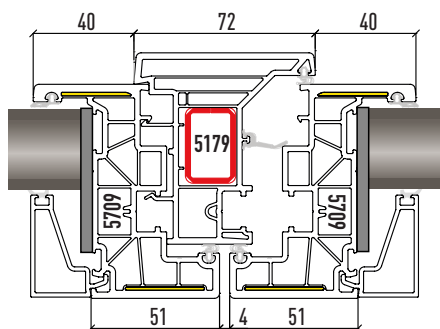
Telaio - Anta semimaggiorata





SEZIONE B

Nodo Centrale 2 ante



SEZIONE C

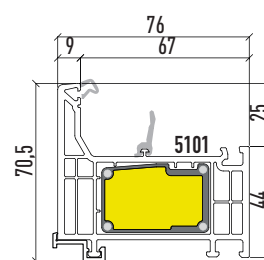
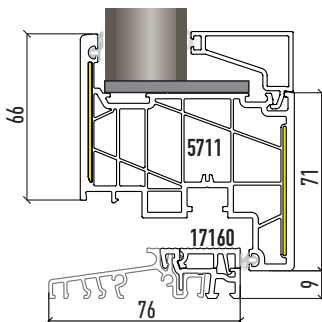
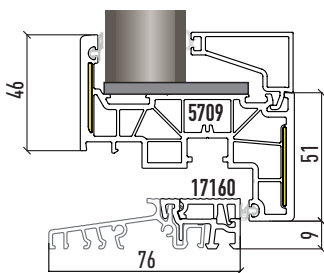
Soglia ribassata - Anta

SEZIONE C

Soglia ribassata - Anta semimaggiorata

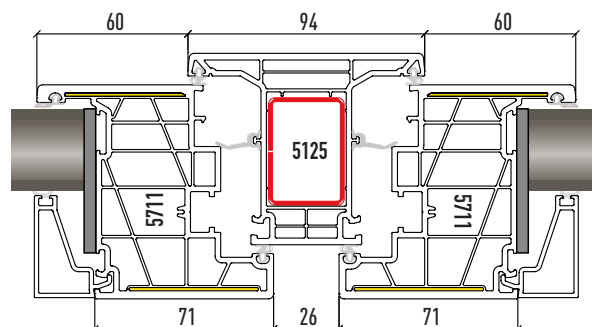
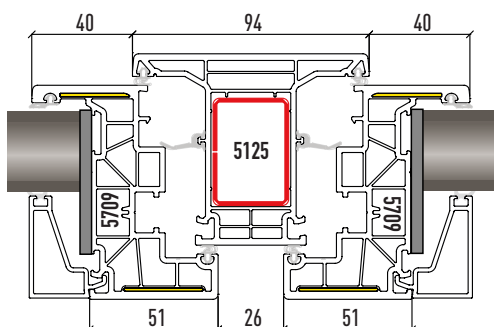
PARTICOLARE

Telaio con bancalino



SEZIONE D

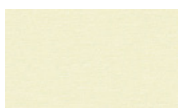
Nodo Centrale 2 ante



COLORI MASSA



Bianco 3

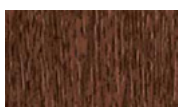


Avorio 096

RIVESTIMENTI TIPO A



Ciliegio 110



Noce 154



**Bianco classico
100**



Crema 96



**Cedro sbiancato
694**



Grigio Cedro 143



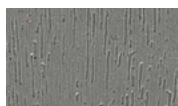
Grigio 004



Verde scuro 006



**Grigio Antracite
lucido 048**



**Grigio Quarzo
068**



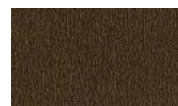
**Grigio Antracite
072**



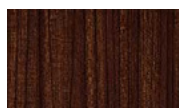
Blu Acciaio 079



Winchester 109



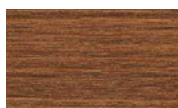
**Bronzo scuro
138**



Macore 144



**Alluminio Grigio
184**



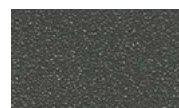
Douglas 402



**Moondance
liscio 628**



Grigio liscio 651



Alux DB703 653



**Noce Sorrento
Balsamico 663**



**Grigio Basalto
667**



**Grigio Antracite
Stylo 686**



**Nero Grafite
Stylo 690**



**Grigio Chiaro
907**



**Alluminio liscio
911**



**Alluminio Bianco
925**

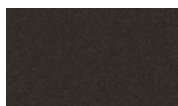
RIVESTIMENTI TIPO B



**Rosso scuro
027**



**Nero Grafite
Matt 043**



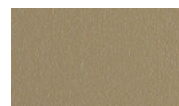
**Grigio Ombra
Matt 044**



**Woodec Turner
Oak Matt 047**



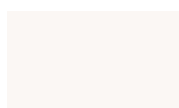
**Grigio Antracite
Matt 103**



**Bronzo
spazzolato 119**



**Verde Muschio
134**



Bianco Matt 358