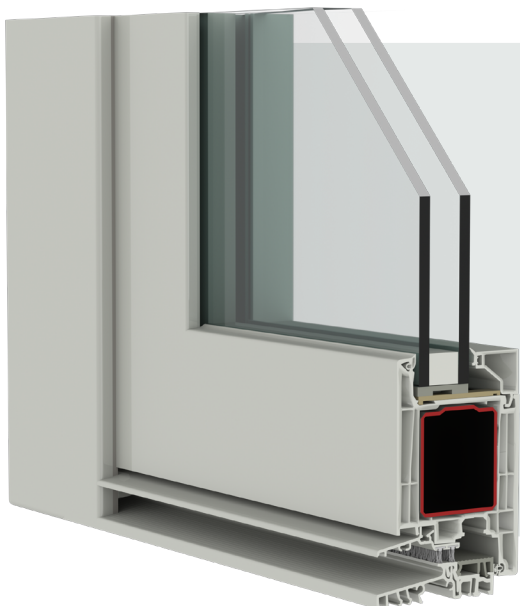


SCHEDA TECNICA

Ingressi > Ingressi in PVC

DAUNIA
INFISSI ITALIANI



SERIE

INGRESSO D120MAX

Sicurezza, estetica e architettura, isolamento dai rumori e dalle temperature esterne: il nostro non è un semplice ingresso, è la migliore entrata nel tuo mondo. Le porte di ingresso risultano robuste, moderne, con elevate proprietà di isolamento e massimo grado di personalizzazione. Grazie all'ampia possibilità di scelta, tra colori e finiture, siamo in grado di realizzare prodotti che si abbiano a ogni esigenza architettonica.



Robustezza e resistenza:

Elevato grado di sicurezza e protezione allo stress termico e meccanico.



Isolamento termico ottimizzato:

Temperatura indoor costante con un clima abitativo ottimale in tutte le stagioni.



Garanzia e qualità certificata:

Prodotto garantito dai nostri severi controlli qualitativi durante tutta la produzione.

TRASMITTANZA TERMICA

NODO (Uf)	1,35 W/m ² K
VETRO (Ug)	1,10 W/m ² K
COMPLESSIVO (Uw)	1,26 W/m ² K

Uw fino a **0,86 W/m² K** (con adeguato vetraggio)

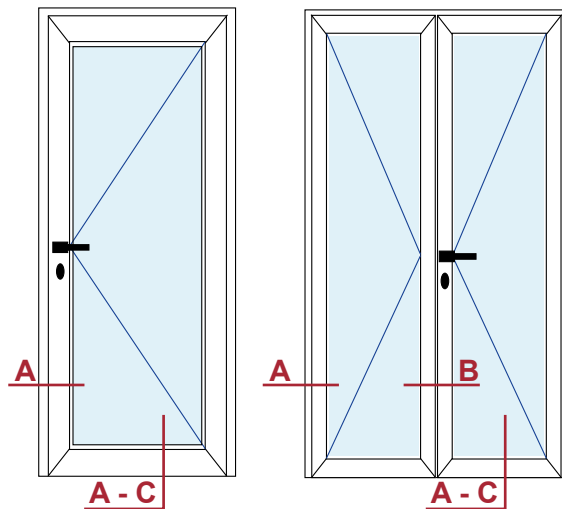
Uw: valori termici dei singoli componenti dell'infisso (telaio e vetrazione)

CARATTERISTICHE TECNICHE

- Rinforzi in acciaio zincato in massa di spessore adeguato e di notevoli dimensioni
- Adatto al montaggio di vetri tripli fino a 60 mm di spessore
- Ferramenta Roto Door di sicurezza
- Ampia scelta di serrature standard, chiusura multipla, elettrica
- Cerniera a vista con regolazione tridimensionale e di grande portata
- Vasta gamma di finiture
- Prodotto 100% Made in Italy

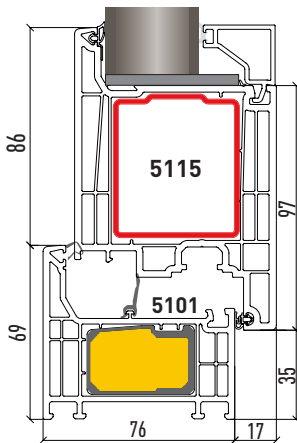


VERIFICA	RISULTATO DELLA VERIFICA	OSSERVAZIONI
Verifica di idoneità in conformità a RAL-GZ-716-1	Permeabilità all'aria conforme a DIN EN 12207: classe 4 (1 anta) Permeabilità all'aria conforme a DIN EN 12207: classe 4 (2 ante) Resistenza alla pioggia battente conforme a DIN EN 12208: classe 7 (1 anta) Resistenza alla pioggia battente conforme a DIN EN 12208: classe 5A (2 ante) Resistenza al carico del vento conforme a DIN EN 12210: classe C1 (1 anta) Resistenza al carico del vento conforme a DIN EN 12210: classe C2/B2 (2 ante)	Verifica effettuata su ingresso ad apertura interna

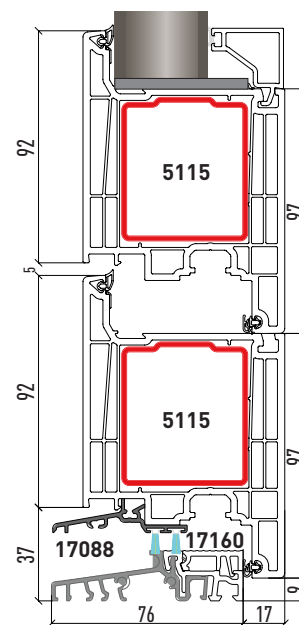
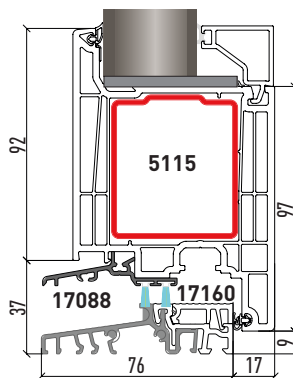


SEZIONE A-C

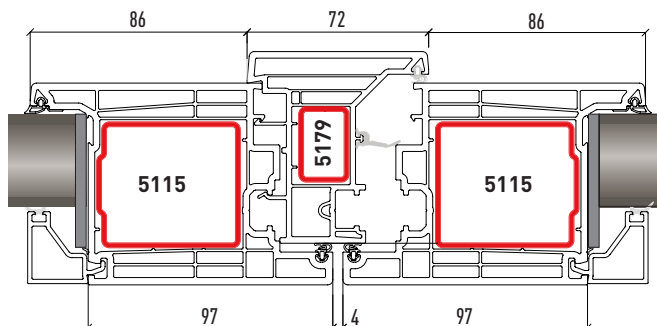
SEZIONE A



SEZIONE A-C



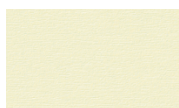
SEZIONE B



COLORI MASSA



Bianco 3

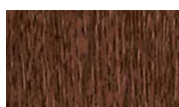


Avorio 096

RIVESTIMENTI TIPO A



Ciliegio 110



Noce 154



**Bianco classico
100**



Crema 96



**Cedro sbiancato
694**



Grigio Cedro 143



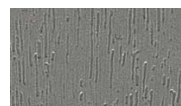
Grigio 004



Verde scuro 006



**Grigio Antracite
liscio 048**



**Grigio Quarzo
068**



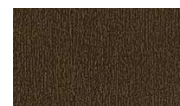
**Grigio Antracite
072**



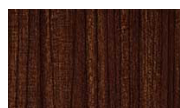
Blu Acciaio 079



Winchester 109



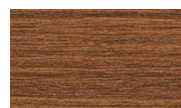
**Bronzo scuro
138**



Macore 144



**Alluminio Grigio
184**



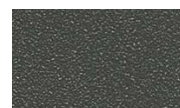
Douglas 402



**Grigio Basalto
liscio 628**



Grigio liscio 651



Alux DB703 653



**Noce Sorrento
Balsamico 663**



**Grigio Basalto
667**



**Grigio Antracite
Stylo 686**



**Nero Grafite
Stylo 690**



**Grigio Chiaro
907**



**Alluminio liscio
911**



**Alluminio Bianco
925**



**Marrone
cioccolato 008**

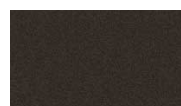
RIVESTIMENTI TIPO B



**Rosso scuro
027**



**Nero Grafite
Matt 043**



**Grigio Ombra
Matt 044**



**Woodec Turner
Oak Matt 047**



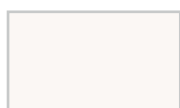
**Grigio Antracite
Matt 103**



**Bronzo
spazzolato 119**



**Verde Muschio
134**



Bianco Matt 358



**Woodec Turner
Oak Toffee 342**



**Woodec Turner
Oak Walnut 346**



**Woodec Sheffield
Oak Concrete 036**



**Woodec Sheffield
Oak Alpine 042**